

II/111 Nechyba I – Český Šternberk

104 – II/111 Č. Šternberk – Nechyba, 4. úsek

PDPS

Fotodokumentace stávajících propustků

D – Dokumentace objektů

Objednatel



Krajská správa a údržba silnic, Středočeský kraj

Zpracovatel



HBH Projekt spol. s r.o.

Propustek km 31,491

Pohled směr Nechyba



Pohled na vtokový objekt



Beton čela a křídel bude očištěn, poškozený beton bude zasanován. Horní část římsy bude odstraněna a vybetonovaná nová. Oblast vtoku bude pročištěna stejně jako propustek.

Detail čela vtokového objektu



Pohled na výtokový objekt



Beton čela propustku bude očištěn, lokální poruchy budou zasanovány, včetně křídel. Horní část římsy bude rozebrána a vybetonována nová.

Detail výtokového čela



Detail výtokového čela



Porušený beton obetonování trouby bude odstraněn a znovu vybetonován. Bude provedeno dobetonování poškozené části křídel. Oblast výtoku se pročistí od nánosů.

Propustek km 31,532

Pohled směr Nechyba



Pohled na vtok



Čelo vtokové oblasti je poškozené, ve vrcholu trouby je trhlina, stávající římsa má silně poškozený beton.

Detail čela vtoku



Vtokové čelo se kompletně rozebere včetně římsy a vybetonuje nové. Stávající křídla na vtoku se ponechají, očistí od nánosů a lokální poruchy se zasanují. Propustek se pročistí od nánosů stejně jako vtoková oblast.

Vtokový objekt – detail křídla



Výtokový objekt



Čelo výtokové oblasti je silně poškozené, sanováno kamenem, v levé části výrazná trhлина, stávající římsa má silně poškozený beton. Silně poškozená křídla, část betonu chybí, trhliny.

Výtokový objekt



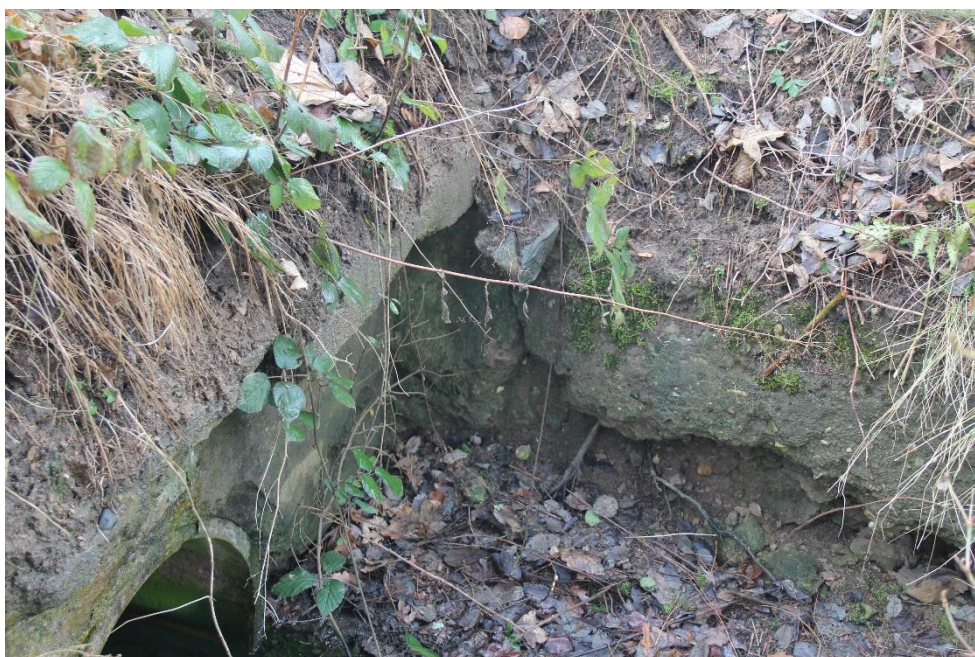
Výtokové čelo se kompletně rozebere včetně římsy a vybetonuje nové. Stávající křídla na výtoku se rozeberou a vybetonují nové. Náletové dřevina nad propustkem se odstraní. Výtoková oblast koryta se očistí od nánosů. Svah nad propustkem se upraví do potřebného sklonu.

Detail čela výtokového objektu



Beton čela porušen, část betonu chybí, svah nad propustkem sanován kamenem, nahrazuje chybějící část římsy.

Detail křídla vtokového objektu



Beton křídla silně porušen, část betonu chybí, křídlo je podemleto.

Propustek km 32,692

Pohled směr Nechyba



Vtokový objekt



Zábradlí bude nahrazeno novým zábradlím. Celá oblast bude vyčištěna od travin a nánosů zeminy.

Vtoková oblast



Vtokový objekt bude vyčištěn od nánosů, betony budou očištěny a lokální poruchy zasanovány. Stávající římsa se rozebere a vybetonuje nová, do ní se osadí nové zábradlí.

Detail čela výtokového objektu



Do výtokové šachty jsou zaústěny odvodnění z okolních příkopů. Šachta se pouze pročistí od nánosů.